

PRZESTROGA

Należy uważnie przeczytać poniższe instrukcje.

Niniejszy produkt zawiera 2 płyty: „Programme Update Disc”, która zawiera program, oraz „European Map Disc”, która zawiera dane mapy.

Należy upewnić się, że płyta „Programme Update Disc” zostanie zainstalowana jako pierwsza, a następnie należy zainstalować płytę „European Map Disc”. Jeśli płyta „European Map Disc” zostanie zainstalowana jako pierwsza, lub jeśli zostanie zainstalowana tylko jedna z płyt, niniejszy produkt nie będzie działał prawidłowo.

- *Załączona Płyta CD-ROM z INSTRUKCJĄ OBSŁUGI działa na komputerach PC i nie może być używana w urządzeniu INE-S900R.*

Jak dokonać aktualizacji danych mapy

<W samochodzie> „Programme Update Disc (disc1)”: Zaktualizuj program



<W samochodzie> Przygotowanie (strona 2)



<Na komputerze PC> Uzyskaj numer licencji (strona 2)



**<W samochodzie> „European Map Disc (disc2)”:
Zaktualizuje dane mapy (strony 3 – 6)**

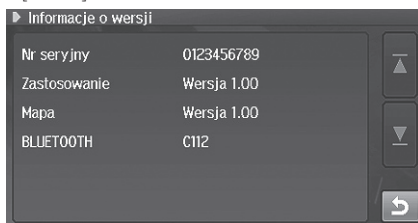


Aktualizacja została zakończona

Przygotowanie

1 Sprawdź Nr seryjny urządzenia głównego INE-S900R oraz wersje danych w opcji „Informacje o wersji”.

- Zapoznaj się z instrukcją obsługi urządzenia INE-S900R, aby uzyskać informacje na temat opcji „Informacje o wersji”.
Dotknij przycisku [Setup] → [Navi] → [Dane nawigacji] → Informacje o wersji [Widok]



- Nr seryjny to 9- lub 10-znakowy ciąg alfanumeryczny rozpoczynający się literą „W”.
Wersje przed niniejszą aktualizacją:
 - Zastosowanie: Wersja 1.00
 - Mapa: Wersja 1.00
 - BLUETOOTH: C112

2 Zapisz Nr seryjny w miejscu pod napisem „(2) Nr seryjny urządzenia głównego INE-S900R” na tylnej okładce niniejszej instrukcji.

- Upewnij się, że zapisane zostały wszystkie znaki alfanumeryczne numeru seryjnego, w tym znaki alfanumeryczne znajdujące się na końcu.

Uzyskaj numer licencji

Przejdź do poniższej strony internetowej i wykonaj instrukcje wyświetlane na ekranie, aby uzyskać numer licencji.

<http://alpine.navigation.com>

Zapisz numer licencji w miejscu pod napisem „(3) Numer licencji” na tylnej okładce niniejszej instrukcji.

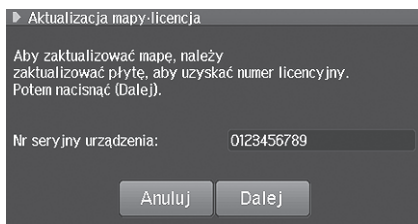
Aktualizacja danych mapy

1 Przekręć kluczyk w stacyjce do położenia ACC lub włączonego (ON).

2 Włóż płytę „European Map Disc (disc2)” (Database ver.2.00).

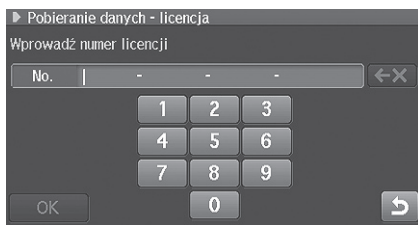
- Włóż etykietą skierowaną do góry.
- Delikatnie popchnij płytę, aż urządzenie automatycznie załaduje płytę i rozpocznie odtwarzanie.

3 Po wyświetleniu poniższego ekranu, dotknij przycisku [Dalej].



- W przypadku dotknięcia przycisku [Anuluj], zostanie wyświetlony ekran potwierdzenia. W takim przypadku wysuń płytę i wróć do kroku 2.

4 Wprowadź uzyskany wcześniej numer licencji.

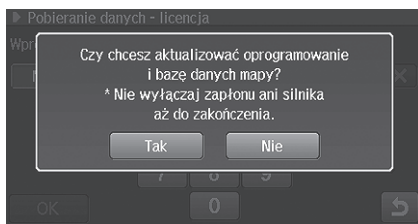


5 Dotknij przycisku [OK].

PRZESTROGA:

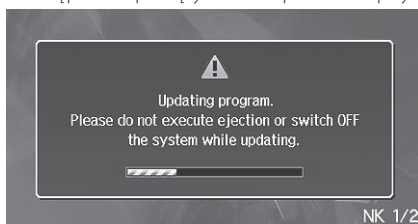
Podczas aktualizacji programu nie wysuwaj płyty ani nie wyłączaj urządzenia INE-S900R lub stacyjki pojazdu, ponieważ może to doprowadzić do awarii.

6 Po wyświetleniu poniższego ekranu potwierdzenia, dotknij przycisku [Tak].



- Jeśli ekran potwierdzenia nie zostanie wyświetlony, sprawdź następujące punkty:
 - Czy wprowadzony numer licencji jest prawidłowy?
→ Wróć do kroku 4.
 - Czy zapisany numer licencji jest prawidłowy?
→ Sprawdź numer licencji podany na stronie internetowej i wróć do kroku 4.

Ekran nadpisywania programu zostanie wyświetlony po upływie około 1 minuty, a następnie rozpoczęty zostanie proces nadpisywania.



7 Proces nadpisywania programu powinien zostać zakończony po upływie 3 minut. Urządzenie INE-S900R zostanie uruchomione ponownie i wyświetlony zostanie poniższy ekran.



Jeśli wszystkie ikony kraju (obszaru) są pomarańczowe (wybrane):

Przejdź do kroku 8.

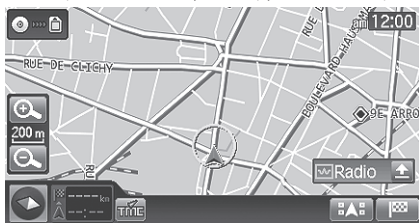
Jeśli ikona kraju (obszaru), który chcesz zaktualizować/pobrać nie jest pomarańczowa:


Dotknij ikony kraju (obszaru), który chcesz zaktualizować/pobrać. Gdy ikona zmieni kolor na pomarańczowy, przejdź do kroku 8.

- Jeśli na karcie SD nie ma wystarczającej ilości wolnego miejsca, nie można wybrać ikony kraju (obszaru). W takim przypadku usuń zaznaczenie ikon niepotrzebnych krajów (obszarów). Po wybraniu żądanej ikony kraju (obszaru), przejdź do kroku 8. Zaleca się usunięcie zaznaczenia Rosji (RUS) z powodu ograniczonej pojemności karty SD.
- *Aby dokonać ponownego pobrania i edycji już po pobraniu danych mapy, upewnij się że płyta jest włożona, a następnie dotknij przycisku [Setup] → [Navi] → [Pobierz mapę], a następnie wykonaj powyższe kroki.*

8 Dotknij przycisku [OK].

Proces pobierania danych mapy zostanie rozpoczęty.*




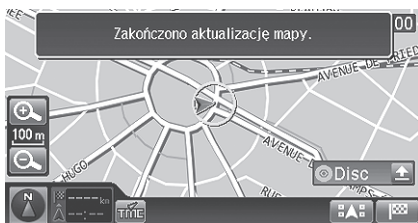
- Podczas procesu pobierania, w lewym górnym rogu ekranu wyświetlany jest symbol .


⚠ PRZESTROGA:

Podczas procesu pobierania nie należy wysuwać płyty ani odtwarzać plików audio/wideo z pamięci USB. Inne czynności nawigacyjne i audio są dostępne, jednakże system będzie działał wolniej.

* Wyłączenie silnika samochodu lub urządzenia INE-S900R nie spowoduje przerwania procesu pobierania, a po ponownym włączeniu urządzenia INE-S900R proces pobierania danych mapy zostanie wznowiony.

- 9** Po około 3 godzinach zostanie wyświetlony komunikat informujący, że proces pobierania danych mapy został zakończony, a symbol  wyświetlany w lewym górnym rogu ekranu zniknie.



- Upewnij się, że symbol  nie jest już wyświetlany, a następnie naciśnij przycisk <▲>, aby wysunąć płytę.

10 Sprawdź wersję każdej płyty danych w opcji „Informacje o wersji”.

- Zapoznaj się z instrukcją obsługi urządzenia INE-S900R, aby uzyskać szczegółowe informacje na temat opcji „Informacje o wersji”.
Dotknij przycisku [Setup] → [Navi] → [Dane nawigacji] → Informacje o wersji [Widok]



Dostępne wersje aktualizacji:

- Zastosowanie: Wersja 2.00
- Mapa: Wersja 2.00
- BLUETOOTH: C112

- (1) Serial No. of this Disc/Seriennr. dieser Disc/N° de série de ce disque/Número de serie de este disco/N.º de série deste disco/N° di serie del disco/Seriennummer van deze schijf/Sériové číslo tohoto disku/Serienr. for disk/Tämän levyn sarjanro/Ezen lemez sorozatszám/Serienr. på denne platen/Nr seryjny płyty/Sériové č. tohto disku/Denna skivas serienr./Diskin Seri Numarası/Αρ. Σειράς αυτού του δίσκου/Серийный № данного диска

- (2) Serial No. of INE-S900R main unit/Seriennr. des Hauptgeräts INE-S900R/N° de série de l'unité principale INE-S900R/Número de serie de la unidad principal del INE-S900R/N.º de série da unidade principal INE-S900R/N° di serie dell'unità principale di INE-S900R/Seriennummer van het INE-S900R-hoofdapparaat/Sériové číslo hlavní jednotky INE-S900R/Serienr. for INE-S900R-hovedenheden/INE-S900R-pääyksikönsarjanro/Az INE-S900R főegység sorozatszám/Serienr. på INE-S900R-hovedenheten/Nr seryjny urządzenia głównego INE-S900R/Sériové č. hlavnej jednotky INE-S900R/INE-S900R-huvudenhetens serienr./INE-S900R ana cihazının Seri Numarası/Αρ. Σειράς της κύριας μονάδας INE-S900R/Серийный № основного блока INE-S900R



- (3) Licence number/Lizenznummer/Numéro de licence/Número de licencia/Número de licença/Codice di licenza/Licentienummer/Licenční číslo/Licensnr./Lisenssinumero/Licenszám/Lisensnummer/Numer licencji/Číslo licencie/Licensnummer/Lisans numarası/Αριθμός πινακίδας/Номер лицензии

